

## Piger 16-18 år – Drenge 16-18 år

### Besvarelser:

**Piger 14 stk. 7 stk. går ikke i klub. (50 %)**

**Drenge 16 stk. 4 stk. går ikke i klub. (25 %) går ikke i skole (6,3 %)**

Til spørgsmålenes mulighed for at svare i forhold til familie, skole, klub og venner, var afkrydsning overvejende nuanceret i vurderingsskalaen, **aldrig, sjældent, ofte** og **altid** for begge køn.

Svarene er sammentalt og udregnet i procent og indtegnet i et søjlediagram til sammenligning.

Konteksterne er symboliseret med en farve

Forskellen på køn er markeret med et mønster i farven.



## Indledning

Adolescens – 16-18 år – hvad stiller man op med en voksen hjerne?

I løbet af adolescensen bliver de unge igen i stand til at nuancere og være mere imødekommende – selv i forhold til deres forældre!

Det er ikke usædvanligt, at det også indebærer at lægge afstand til barndommens aktiviteter.

Mange af de aktiviteter, som tidligere har hørt puberteten til, er flyttet ned i alder. For rigtig mange unge betyder det, at de har fået alle lyster og behov opfyldt, næsten før end de selv har været klar over, de havde dem. Der er stort set ikke noget, som ikke allerede er prøvet!

Den tomhedsfølelse, der opstår, når alt er prøvet, og man forsøger at lægge afstand til barndommens aktiviteter og altså endnu ikke har noget andet at sætte i stedet, er det, som resulterer i jagten på Deep play oplevelser – bungy-jump, river rafting, stoffer osv.<sup>1</sup>

Testosteronniveauet har stor betydning for både pigers og drenges adfærd, ikke blot den seksuelle adfærd, men også for oplevelsen af kønsidentitet og aggressionsudvikling. Susan Hart (2006)

fortæller, at generelt er mænd mere fysisk kraftfulde, socialt selvsikre, dominerende og konkurrerende, mens kvinder er mere omsorgsgivende og socialt motiverede. Drengene udtrykker typisk deres angst gennem aggression, udadvendte handlinger og kriminalitet.

Piger udtrykker oftere deres angst gennem blokering af fysiologiske funktioner eller selvskadende adfærd. Hvis piger tager medicin eller stoffer, så gør de det typisk uden at genere deres omgivelser! På baggrund af pigers og drenges forskellige måde at orientere sig på bliver der gradvis etableret en arbejdsdeling, hvor pigerne bliver brugt til ”pligtarbejdet” og drengene til det morsomme.<sup>2</sup>

Knudsen beskriver den sidste del af puberteten med, at individet prøver på at være anderledes.

Knudsen beskriver videre forskellen på kønnenes hjernemæssige modning og fremhæver drengenes senere modning.

---

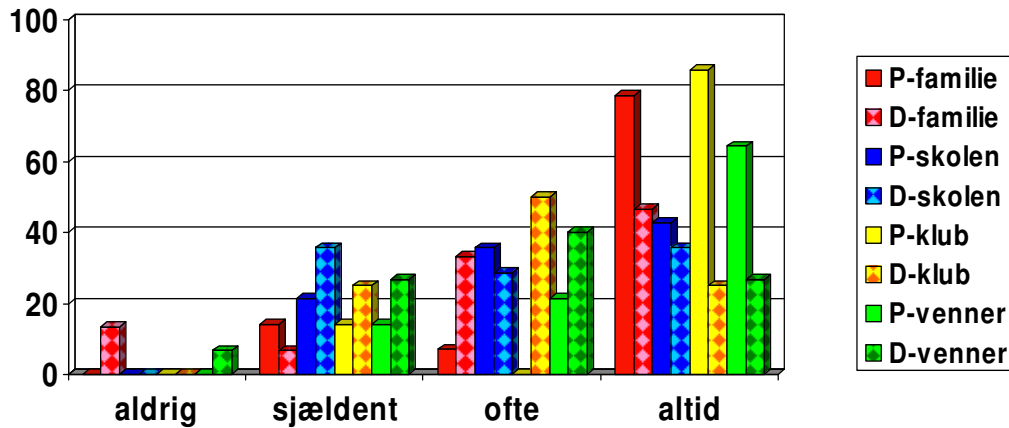
<sup>1</sup> Ann-Elisabeth Knudsen, **Seje drenge og superseje piger** (2007)

<sup>2</sup> Ann-Elisabeth Knudsen, **Seje drenge og superseje piger** (2007)

### Piger 16-18 år – Drengene 16-18 år

#### Fællesskab

Oplever du en tilpas tolerance overfor forskelligheder?

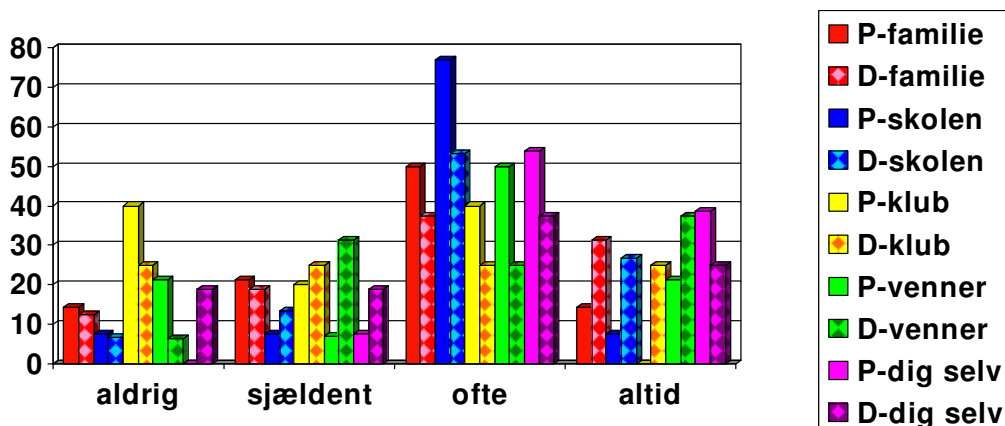


I dette billede vil jeg fremhæve vurderingen **altid**. Pigernes (søjler u/ mønster) oplevelse af tilpas tolerance er større end drengenes (søjler m/ mønster) oplevelse. Det kunne hænge sammen med, at pigerne er mere omsorgsgivende og socialt motiverede.

### Piger 16-18 år – Drengene 16-18 år

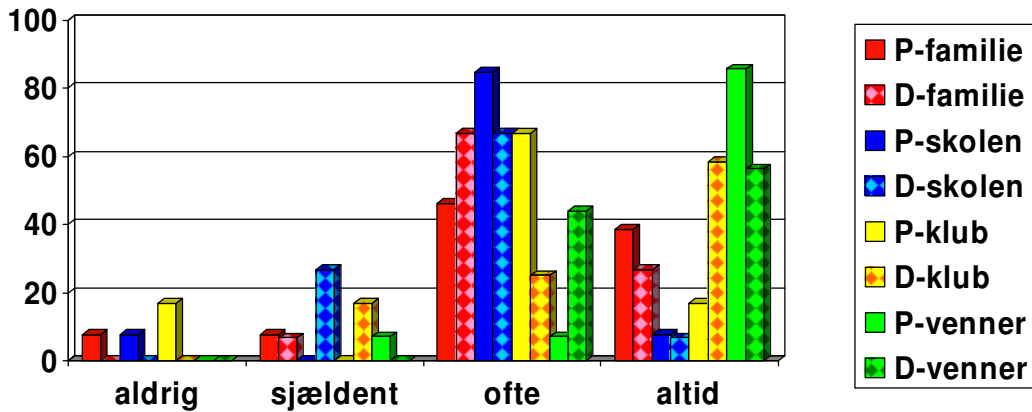
#### Fællesskab

Føler du dig vurderet?



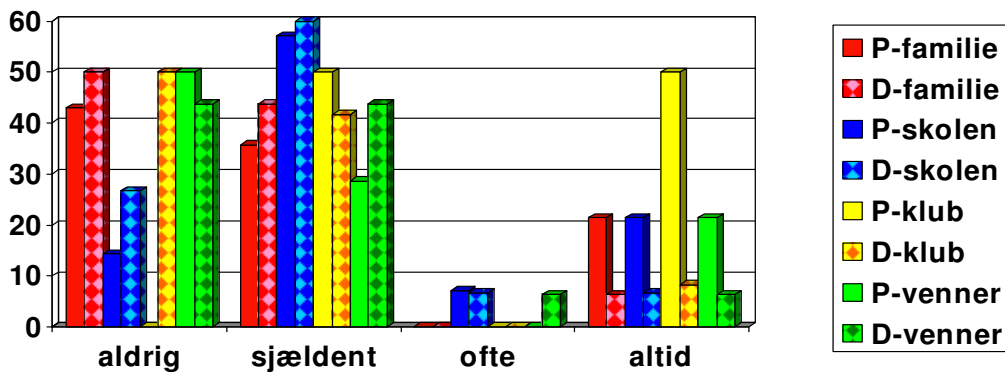
I dette billede vil jeg fremhæve vurderingen **ofte**. Pigerne (søjler u/mønster) føler sig overvejende vurderet sammenlignet med drengene (søjler m/mønster). Dette kan hænge sammen med pigernes måde at identificere sig selv på. En identifikation er et vigtigt element i pigernes identitetsdannelse i denne alder.

**Piger 16-18 år – Drengene 16-18 år**  
**Fællesskab**  
**Er indholdet i jeres samvær meningsfuldt?**



I dette billede vil jeg fremhæve vurderingen **altid**. I forhold til vennerne (grøn søjle) har pigerne (søjler u/mønster) det største udslag. Dette kan hænge sammen med pigernes gensidige spejling og identifikation i denne alder. I vurderingen **ofte** i forhold til skolen (blå søjle) og klubben (gul søjle) topper pigerne (søjler u/mønster) også. Dette kan skyldes, at pigerne har indtaget deres position i den sociale kønsidentitet.

**Piger 16-18 år – Drengene 16-18 år**  
**Fællesskab**  
**Prøver du at være anderledes?**

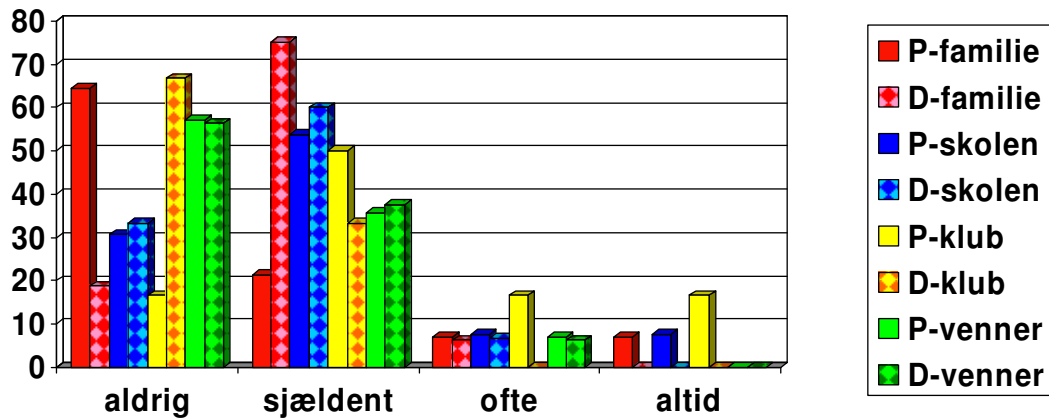


I dette billede vil jeg fremhæve vurderingen **altid**. Pigerne (søjler u/mønster) bekræfter teorien om, at de unge i denne alder vil være helt unikke og ikke som nogen anden. Drengene bekræfter måske teorien om, at de er senere udviklet end pigerne.

**Piger 16-18 år – Drengene 16-18 år**

**Ensomhed**

**Kan du føle dig alene?**

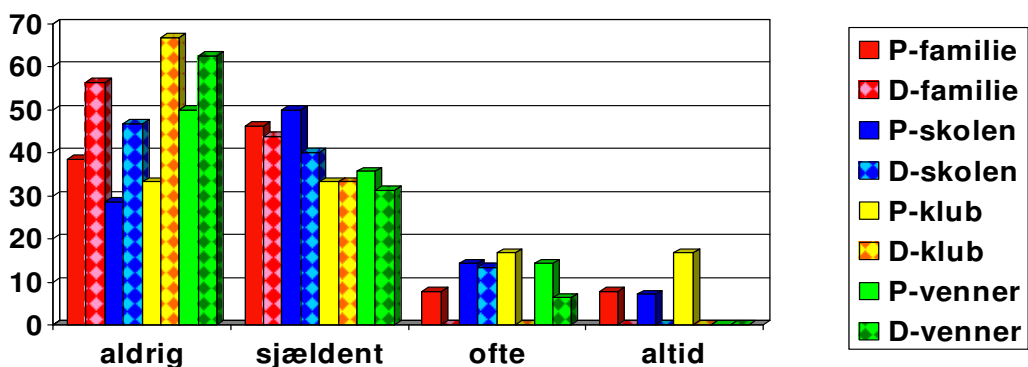


I dette billede vil jeg fremhæve vurderingen **aldrig**. Her er det interessant som vurderingen falder ud. Der er stor forskel på pigernes (søjler u/mønster) og drengenes (søjler m/mønster) vurdering i forhold til familien (rød) og klub (gul). Dette kan hænge sammen med pigernes tidligere modning og evne til at nuancere (imødekommenhed).

**Piger 16-18 år – Drengene 16-18 år**

**Ensomhed**

**Kender du til en følelse af at være forladt, selvom du er sammen med?**

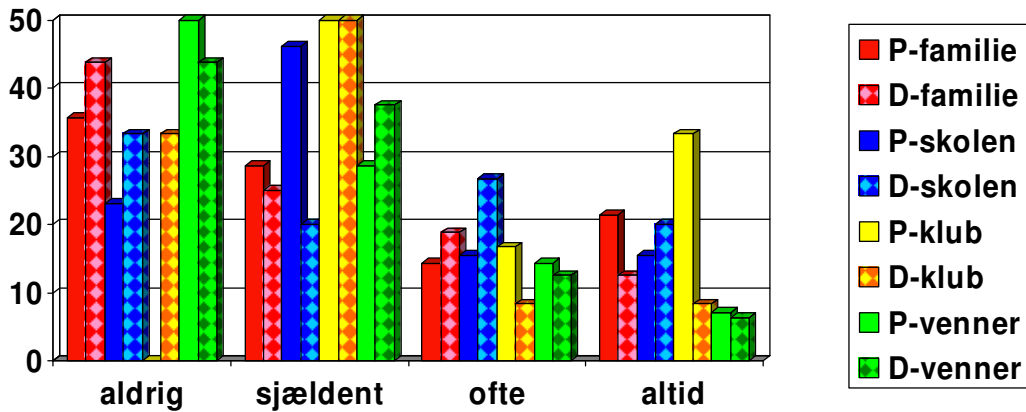


I dette billede vil jeg fremhæve vurderingen **aldrig**. Drengene (søjler m/mønster) svarer hyppigere her. Dette kunne hænge sammen med, at drengene er mere socialt selvsikre og dominerende i deres adfærd. Pigerne er mere indadvendte.

**Piger 16-18 år – Drengene 16-18 år**

**Ensomhed**

**Føler du dig anderledes?**

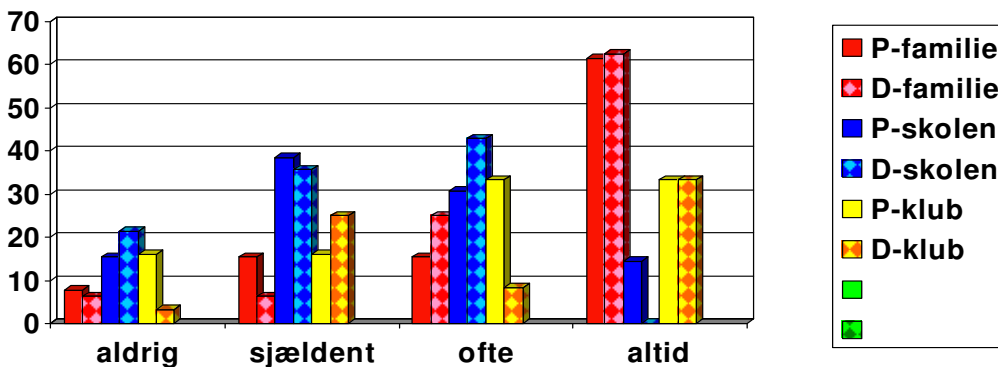


I dette billede vil jeg fremhæve vurderingen **altid**. Pigernes (søjler u/mønster) vurdering i forhold til familien (rød) og i forhold til klub (gul) har et større udslag end drengenes (søjler m/mønster). Dette kan hænge sammen med, at pigerne modnes hurtigere end drengene og i denne modning lægger afstand til barndommens aktiviteter og tryghed.

**Piger 16-18 år – Drengene 16-18 år**

**Ensomhed**

**Har du en fortrolig voksen?**

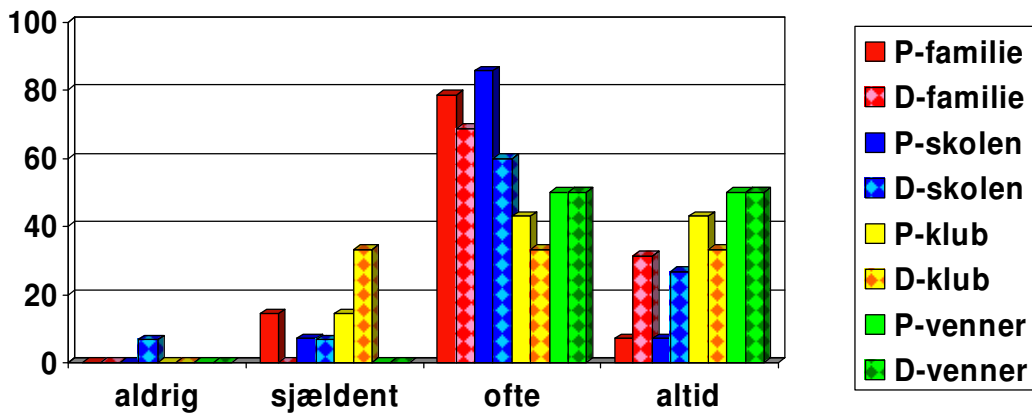


I dette billede vil jeg fremhæve vurderingen **ofte** i forhold til klubben (gul søjle). Forskellen på pigernes (søjler u/mønster) og drengenes (søjler m/mønster) vurdering er markant. Pigernes vurdering hænger måske sammen med, at de er socialt mere motiverede.

### Piger 16-18 år – Drengene 16-18 år

#### Kommunikation

#### Føler du dig forstået?

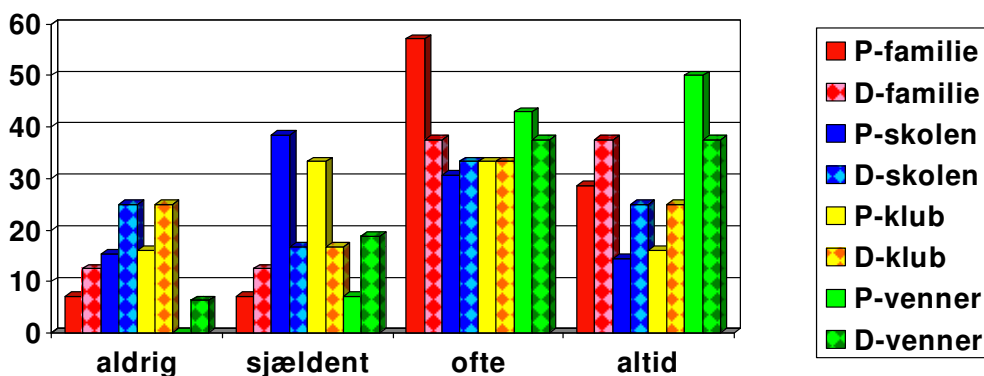


Her vil jeg fremhæve vurderingen **ofte**. Pigerne (søjler u/mønster) viser et lille overtal i forhold til familien (rød), skole (blå) og klubben (gul). Dette kunne hænge sammen med pigernes tidligere modning og deres evne til at nuancere.

### Piger 16-18 år – Drengene 16-18 år

#### Kommunikation

#### Taler du åbent om dig selv?

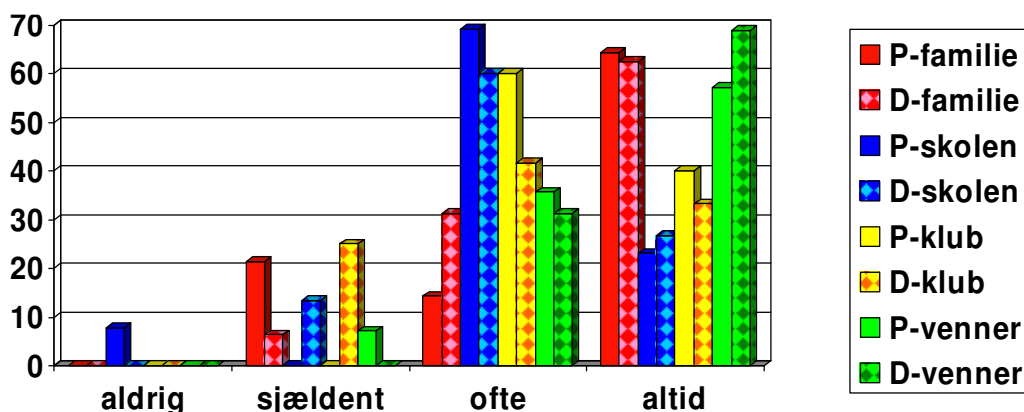


I dette billede vil jeg fremhæve vurderingen **sjældent** i forhold til skole (blå søjle) og klub (gul søjle). Pigerne (søjler u/mønster) har større udslag end drengene (søjler m/mønster). Dette kan skyldes, at pigerne søger bekræftelse på deres identitet. Endvidere afspejler det måske konsekvensen af en identitetsdannelse med indadvendte handlinger i modsætning til en identitetsdannelse med udadvendte handlinger.

**Piger 16-18 år – Drengene 16-18 år**

**Kommunikation**

**Føler du, at der er nogen, der lytter til dig?**

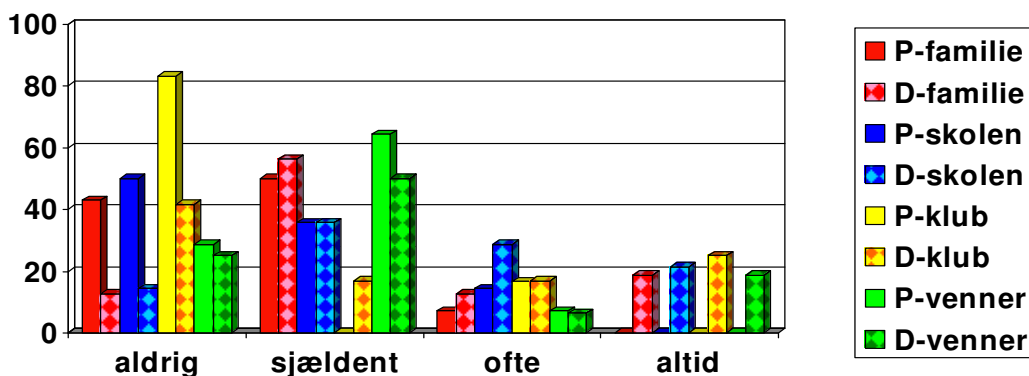


I dette billede vil jeg fremhæve vurderingen **sjældent**. Drengene (søjler m/mønster) dominerer i denne vurdering. Dette kan skyldes at drengene tilsvarende ikke taler åbent om sig selv. Drengen anvender andre bekræftelsesmetoder f.eks. konkurrencer og dominans.

**Piger 16-18 år – Drengene 16-18 år**

**Kommunikation**

**Har du prøvet, at nogen overskred din grænse med ord?**

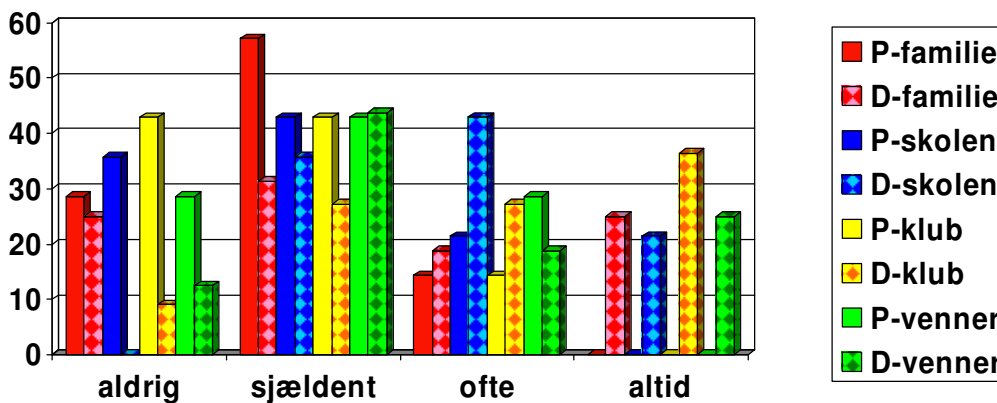


I dette billede vil jeg fremhæve vurderingen **altid**. Det er kun drenge (søjler m/mønster), der oplever at de altid overskrider deres grænse med ord. Dette kan hænge sammen med, at deres kompetencer er mere af nonverbal end verbal karakter.

**Piger 16-18 år – Drengene 16-18 år**

**Kommunikation**

**Har du prøvet at overskride en andens grænse med ord?**

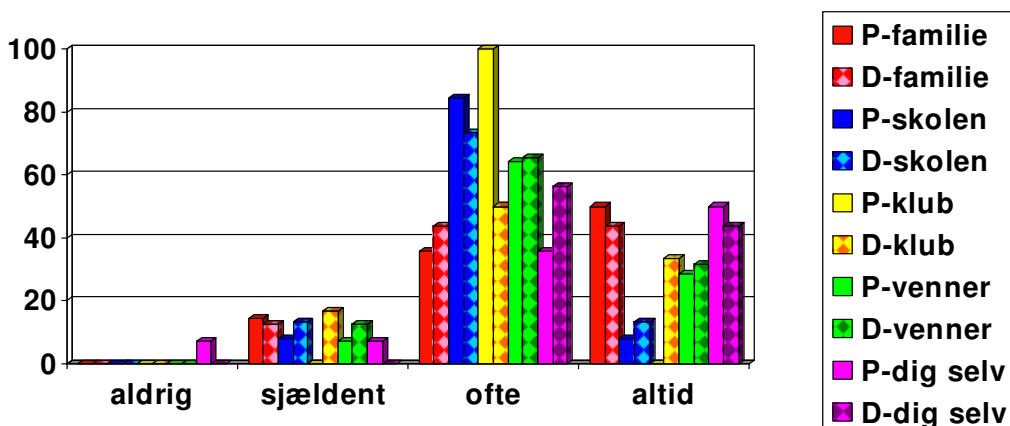


I dette billede vil jeg fremhæve vurderingen **altid**. I denne vurdering er drengene (søjler m/mønster) tydelige. Dette kan hænge sammen med deres senere modning og derved deres senere udvikling af at kunne nuancere.

**Piger 16-18 år – Drengene 16-18 år**

**Respekt**

**Er der tilpas og rigtige forventninger til dig?**

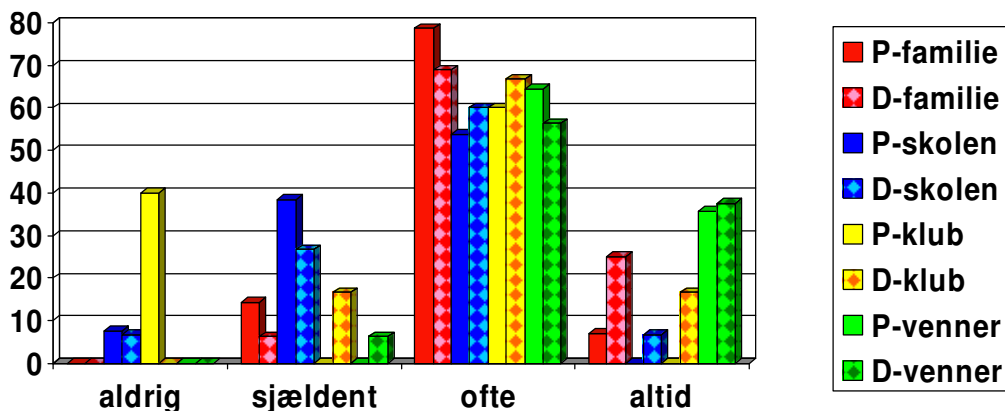


I dette billede vil jeg fremhæve vurderingen **ofte** i forhold til klubben (gul søjle). Pigerne (søjler u/mønster) viser her, at de oplever, at der er tilpas forventninger til dem i klubben. Dette kunne hænge sammen med pigernes samarbejdsvilje og sociale kompetencer.

**Piger 16-18 år – Drengene 16-18 år**

**Respekt**

**Er du medbestemmende i forhold til reglerne?**

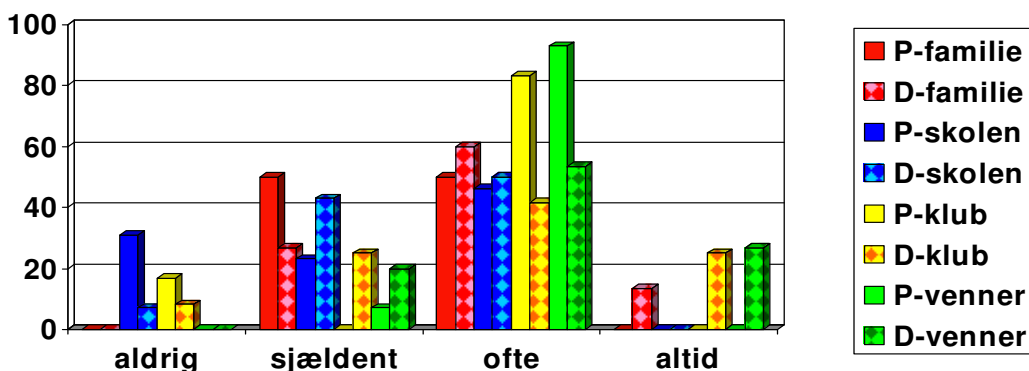


I dette billede vil jeg fremhæve vurderingen **aldrig** i forhold til pigerne (søjler u/mønster). Det er interessant at 40 % oplever, at de ikke er med til at bestemme regler. Dette kunne hænge sammen med, at drengene er mere dominerende, og at pigerne ikke gider vente på, at det bliver deres tur til at tale. De trækker sig i stedet, jævnfør Knudsen

**Piger 16-18 år – Drengene 16-18 år**

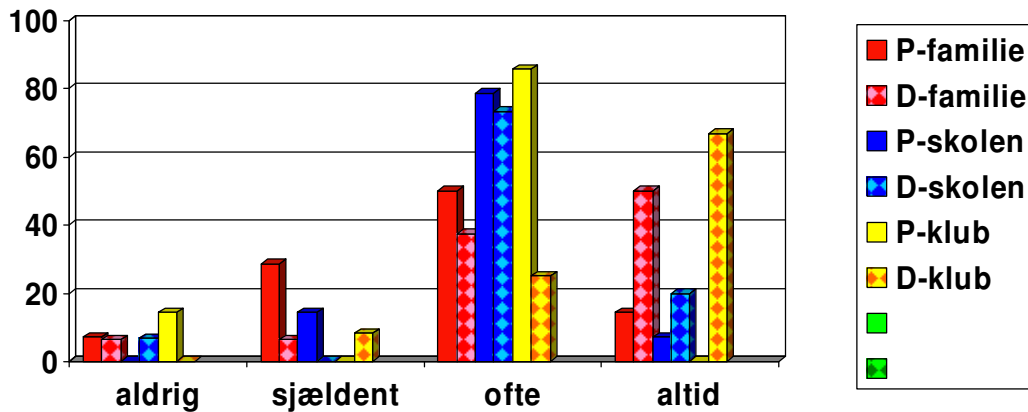
**Respekt**

**Hvor tit bestemmer du hvad du/I skal lave?**



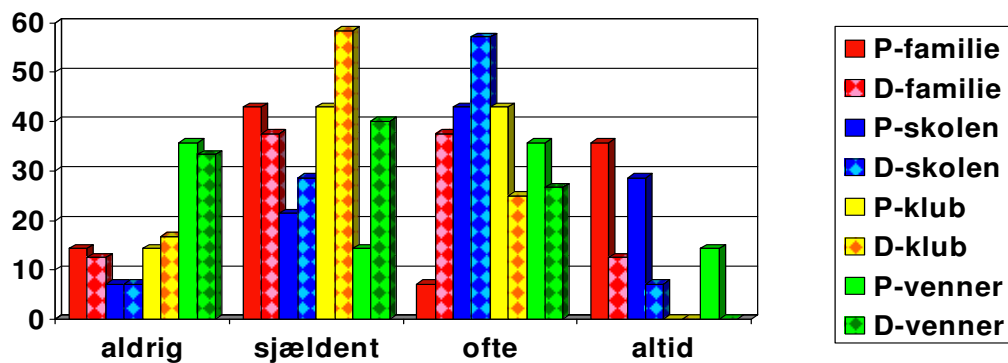
I dette billede vil jeg fremhæve vurderingen **ofte**. Her ligger pigernes (søjler u/mønster) vurdering højere end drengenes (søjler m/mønster) i forhold til klub (gul søjle) og vennerne (grøn søjle). Dette hænger måske sammen med drengenes relation til det andet køn og deres seksuelle adfærd. Og/eller at det er her pigerne tager pladsen til at dominere.

**Piger 16-18 år – Drengene 16-18 år**  
**Regler**  
**Har du passende regler?**



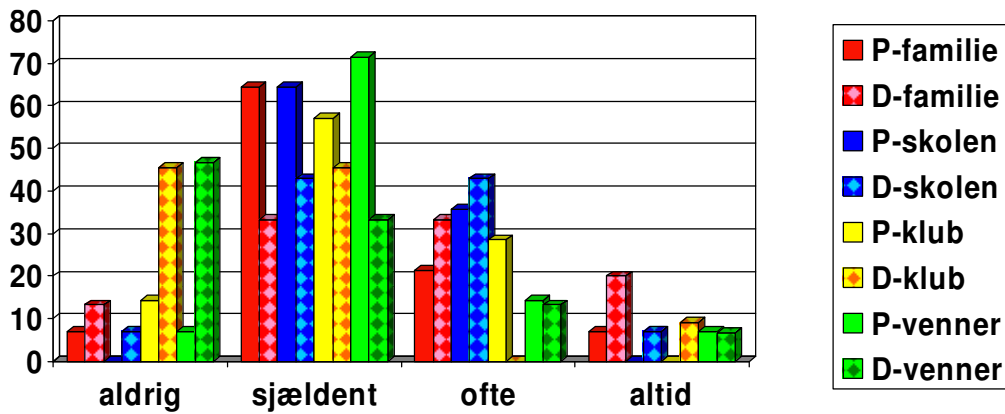
I dette billede vil jeg fremhæve vurderingen **ofte** i forhold til klubben (gul søjle). Pigerne (søjler u/mønster) vurderer hyppigere her end drengene (søjler m/mønster). Dette hænger måske ikke sammen med deres oplevelse af ikke at være med til at bestemme reglerne (tidligere diagram), men måske er det udtryk for alsidighed og evnen til at nuancere.

**Piger 16-18 år – Drengene 16-18 år**  
**Regler**  
**Føler du dig kontrolleret?**



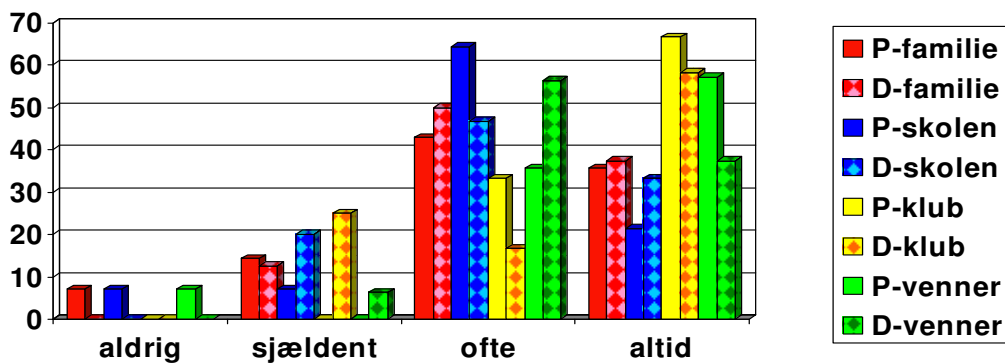
I dette billede vil jeg fremhæve vurderingen **altid** i forhold til pigerne (søjler u/mønster). En del af pigerne føler sig kontrolleret af vennerne (grøn søjle), dette kan hænge sammen med pigernes gensidige vurdering (tidligere diagram) af hinanden som led i deres identitetsudvikling.

**Piger 16-18 år – Drengene 16-18 år**  
**Regler**  
**Er der nogle, der retter på dig?**



I dette billede vil jeg fremhæve vurderingerne **aldrig** og **sjældent**. Drengene (søjler m/mønster) er overbevisende i forhold til klub (gul) og venner (grøn) i vurderingen **aldrig**. Dette kan skyldes drengenes sociale selvsikkerhed. Pigerne (søjler u/mønster) er måske ikke så selvsikre. Dette kan være årsag til udslaget i vurderingen **sjældent**.

**Piger 16-18 år – Drengene 16-18 år**  
**Adfærd**  
**Er du god til at overholde reglerne?**

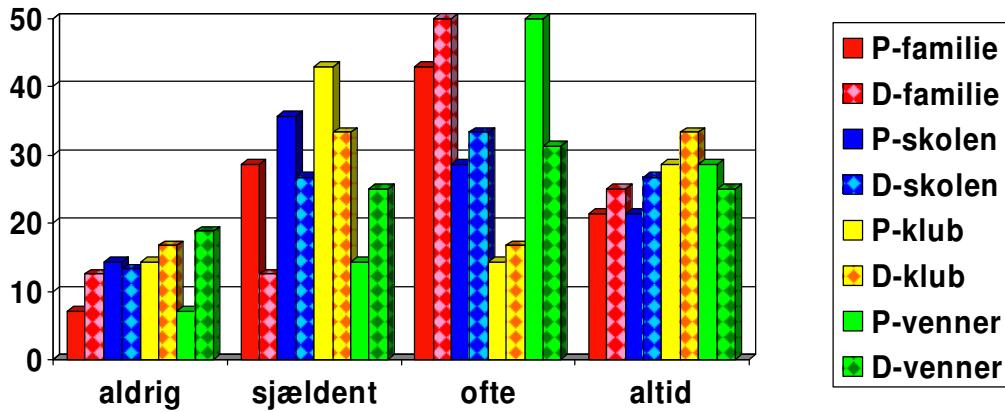


I dette billede vil jeg fremhæve pigerne (søjler u/mønster). I udslaget i forhold til skole (blå søjle) og klub (gul søjle) viser pigerne, at de oplever, at de er gode til at overholde reglerne. Dette hænger måske sammen med, at de også oplever, at der i skole og klub er tilpas forventninger til dem (tidligere diagram).

**Piger 16-18 år – Drengene 16-18 år**

**Adfærd**

**Hvis du er vred, giver du så udtryk for det?**

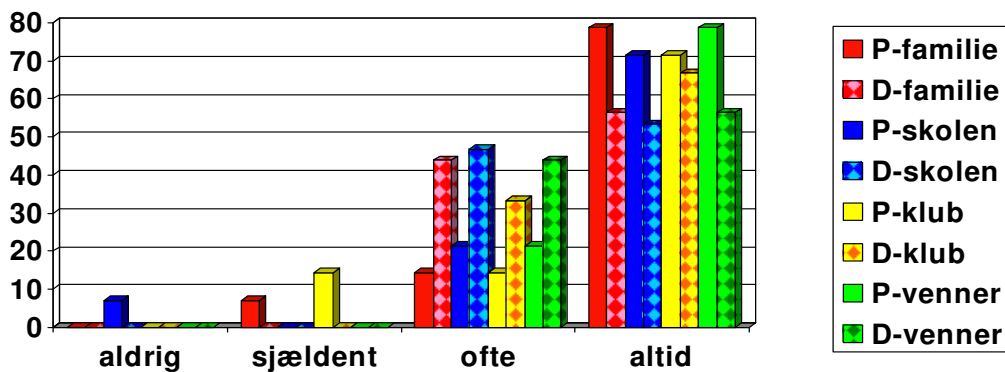


I dette billede vil jeg fremhæve vurderingen **ofte** i forhold til vennerne (grøn søjle). At drengene (søjler m/mønster) ikke så hyppigt som pigerne (søjler u/mønster) giver udtryk for det, hvis de er vrede, kan hænge sammen med, at de ofte konkurrerer og ikke vil tabe ansigt.

**Piger 16-18 år – Drengene 16-18 år**

**Adfærd**

**Hvis du er glad, giver du så udtryk for det?**

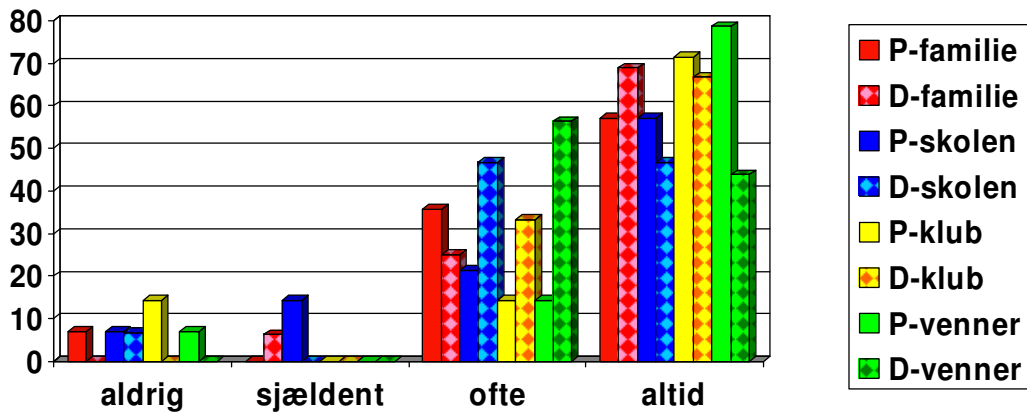


I dette billede vil jeg fremhæve vurderingen **altid**. Her er pigerne (søjler u/mønster) dominerende. Dette kan skyldes, at pigerne er omsorgsgivende og socialt motiverede. De vil gerne være sammen om det gode.

### Piger 16-18 år – Drenge 16-18 år

#### Adfærd

#### Er du tilfreds med din "rolle"?

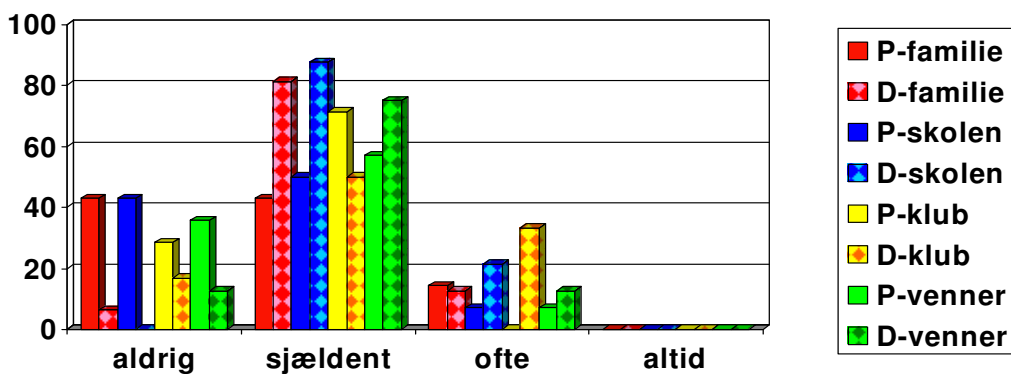


I dette billede vil jeg fremhæve vurderingen **altid** i forhold til vennerne (grøn søjle). Pigerne (søjler u/mønster) viser, at de hyppigere er tilfredse med deres rolle end drengene (søjler m/mønster). Måske skyldes det pigernes tidligere modning og udviklingen af at se sig selv i perspektiv.

### Piger 16-18 år – Drenge 16-18 år

#### Adfærd

#### Har du, med noget du gjorde, overtrådt en andens grænse?

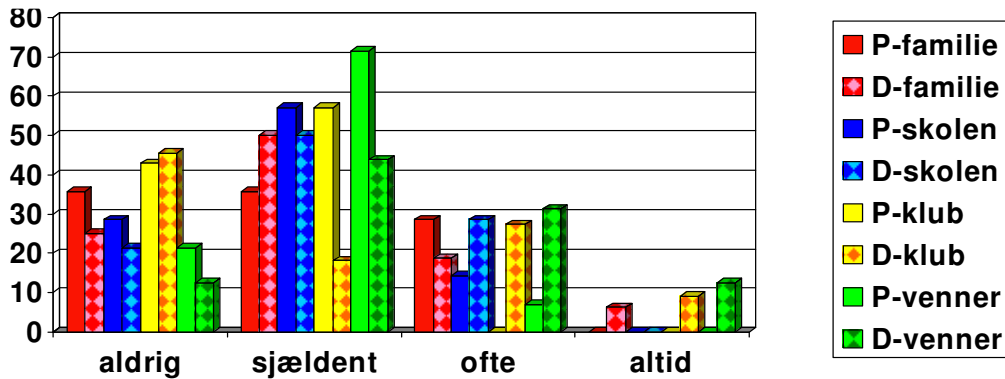


I dette billede vil jeg fremhæve **aldrig** i forhold til pigerne (søjler u/mønster). Pigerne dominerer i denne vurdering, hvilket kan skyldes, at pigerne mere bruger den verbale form for kontakt. At drengene også bruger krop i kontakten, afspejler måske udslaget i vurderingen **ofte** (drengene søjler m/mønster).

## Piger 16-18 år – Drengene 16-18 år

### Adfærd

Har du, med noget du gjorde, overtrådt din egen grænse?



I dette billede vil jeg fremhæve vurderingen **altid**. Det er kun drengene, der er repræsenteret her, hvilket kan hænge sammen med tekst til forrige diagram. Tendensen ses også hos drengene (søjler m/mønster) i vurderingen **ofte**.

#### Afsluttende vurdering og kommentar.

Min vurdering er, at de unge i denne alder har overstået store dele af deres løsrivelsesproces. Venner og fritid har fået en afgørende betydning for deres identitetsdannelse. Dette viser sig ved en positiv vurdering i forhold til disse. Pigerne er ud fra min vurdering mere modne (forbindes her med pligt og/eller fornuft) end drengene. Der er dog forskel på pigernes adfærd afhængig af konteksterne. Pigerne vurderer jeg til at være mere "pligttopfyldende" end drengene, men oftest i de sammenhænge med formelle regler. I de sammenhænge uden de formelle regler, vurderer og agerer pigerne på samme vis som drengene. Jeg vurderer også, at pigerne "tør" (og gør) efterligne drengenes adfærd i de socialiseringsarenaer med frihed.