

Unge 16-18 år (adolescens)

Besvarelser:

Unge 30 stk. 11 stk. går ikke i klub (36,7 %) 1 stk. går ikke i skole (3,3 %)

Til spørgsmålenes mulighed for at svare i forhold til familie, skole, klub og venner, var afkrydsning overvejende nuanceret i vurderingsskalaen, **aldrig, sjældent, ofte** og **altid** hos begge køn.

Svarene er sammentalt og udregnet i procent og indtegnet i et søjlediagram til sammenligning. konteksterne er symboliseret med en farve

Forskellen på køn er markeret med et mønster i farven.



Indledning

Adolescens – 16-18 år – hvad stiller man op med en voksen hjerne?

I løbet af adolescensen bliver de unge igen i stand til at nuancere og være mere imødekommende – selv i forhold til deres forældre!

Det er ikke usædvanligt, at det også indebærer at lægge afstand til barndommens aktiviteter.

Mange af de aktiviteter, som tidligere har hørt puberteten til, er flyttet ned i alder. For rigtig mange unge betyder det, at de har fået alle lyster og behov opfyldt, næsten førend de selv har været klar over, de havde dem. Der er stort set ikke noget, som ikke allerede er prøvet!

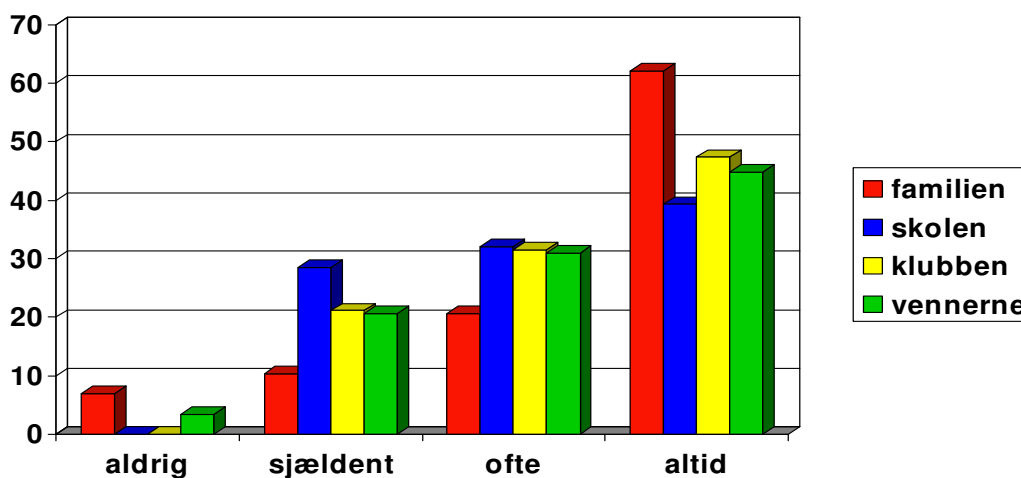
Den tomhedsfølelse, der opstår, når alt er prøvet, og man forsøger at lægge afstand til barndommens aktiviteter og altså endnu ikke har noget andet at sætte i stedet, er det, som resulterer i jagten på Deep play oplevelser – bungy-jump, river rafting, stoffer osv.¹

¹ Ann-Elisabeth Knudsen, **Seje drenge og superseje piger** (2007)

Unge 16-18 år

Fællesskab

Oplever du en tilpas tolerance overfor forskelligheder?

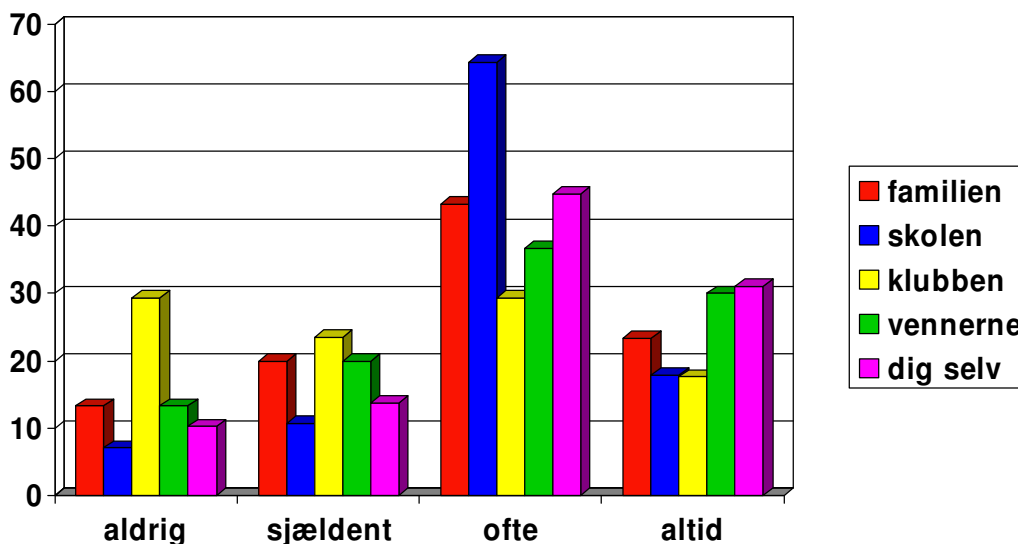


I dette billede vil jeg fremhæve vurderingen **sjældent**. Her er der forskel på vurderingen i forhold til familie (rød søjle) og skole (blå søjle). Denne forskel kan hænge sammen med forventninger om tilpasethed i skolen, de unges alder taget i betragtning.

Unge 16-18 år

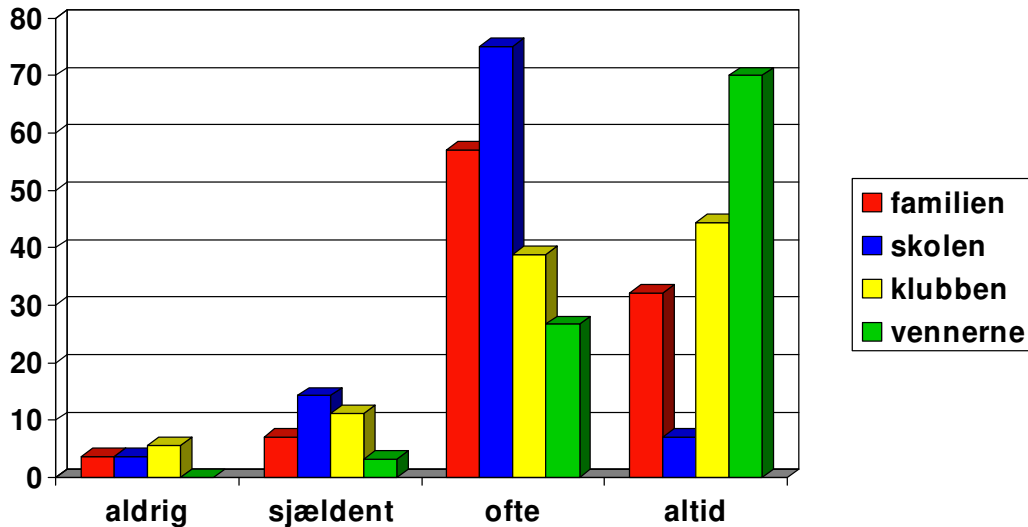
Fællesskab

Føler du dig vurderet?



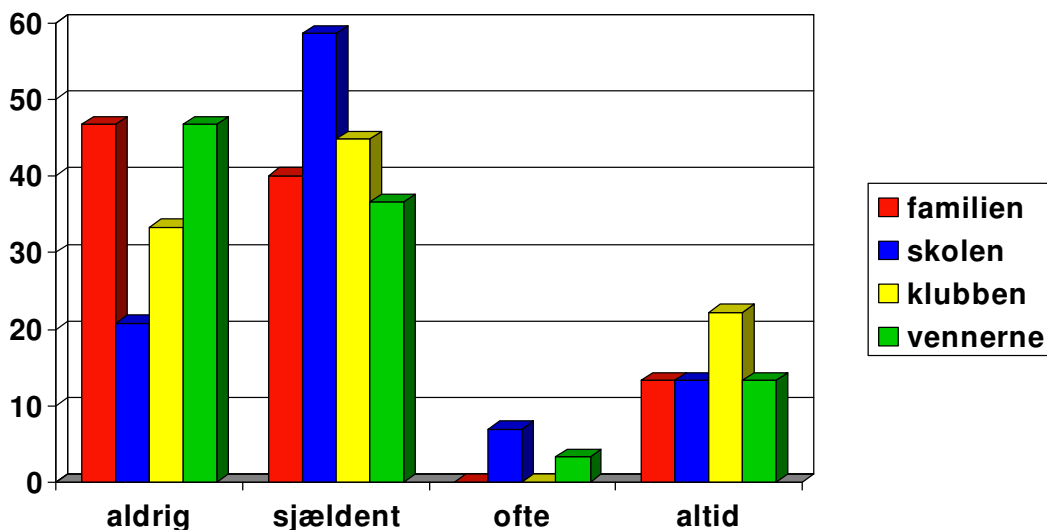
I dette billede vil jeg fremhæve vurderingen **ofte**. Udslaget i forhold til skole (blå søjle) kan hænge sammen med fænomenet lektier. I vurderingen **ofte** og **altid** fremhæver jeg de unges vurdering i forhold til sig selv (lilla søjle). Dette udslag kan hænge sammen med de unges spejlinger i deres identitetsdannelse.

Unge 16-18 år
Fællesskab
Er indholdet i jeres samvær meningsfuldt?



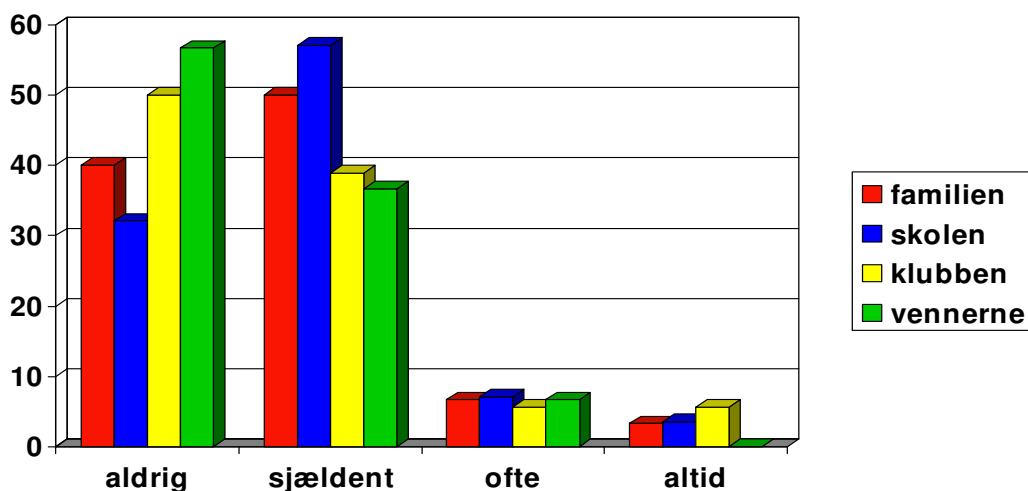
I dette billede vil jeg fremhæve vurderingen **altid**. Her er der forskel på oplevelsen af meningsfuldhed i forhold til de selvvalgte socialiseringsarenaer, (klub (gul) og venner (grøn)) og de forpligtende socialiseringsarenaer (familie (rød) og skole (blå)). Dette kan skyldes de unges prioriteringer i forhold til deres selvuddannelsesproces.

Unge 16-18 år
Fællesskab
Prøver du at være anderledes?



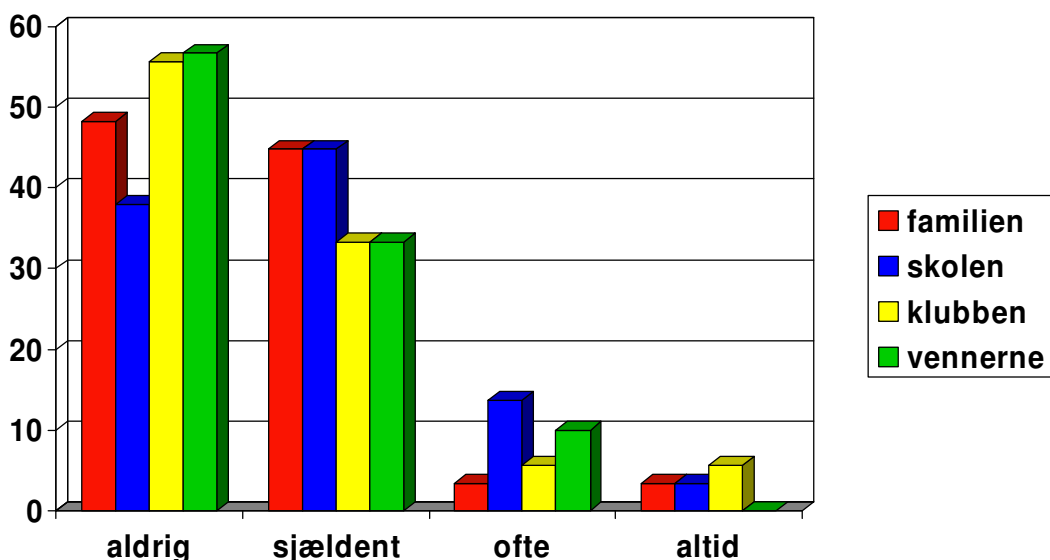
I dette billede peger jeg på vurderingen **aldrig**. At de unge ikke overvejende prøver at være anderledes, hænger måske sammen med, at de er blevet mere selvsikre på deres identitet. Udslaget kan hænge sammen med de unges mål om samarbejde og evnen til at nuancere.

Unge 16-18 år
Ensomhed
Kan du føle dig alene?



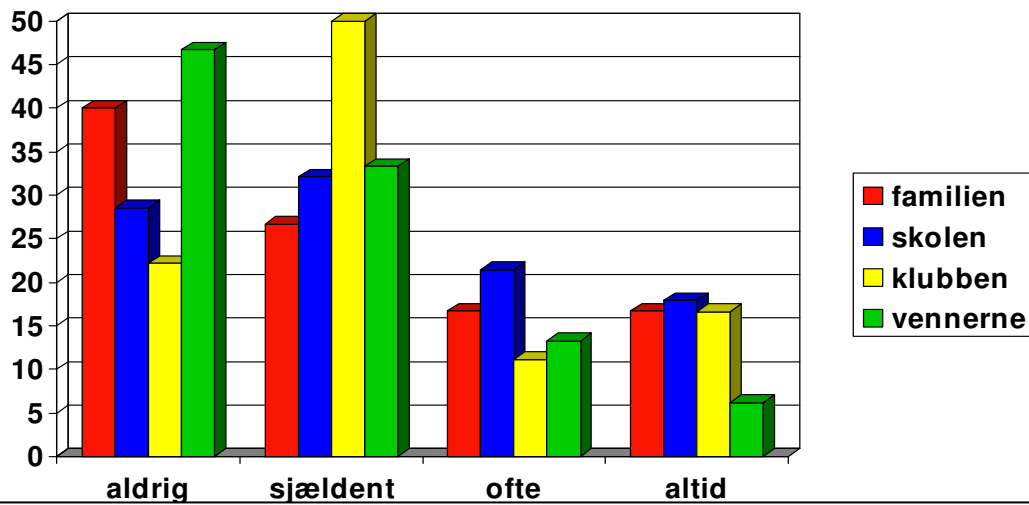
I dette billede vil jeg fremhæve vurderingen **aldrig** i forhold til vennerne (grøn søjle). Vennerne som socialiseringsarena er prioriteret højt af de unge i denne alder. De unge har også adgang til eksempelvis chatrooms på nettet og mobiltelefon med sms. Denne teknologiske kontakt opfattes som relation af de unge.

Unge 16-18 år
Ensomhed
Kender du til en følelse af at være forladt, selvom du er sammen med?



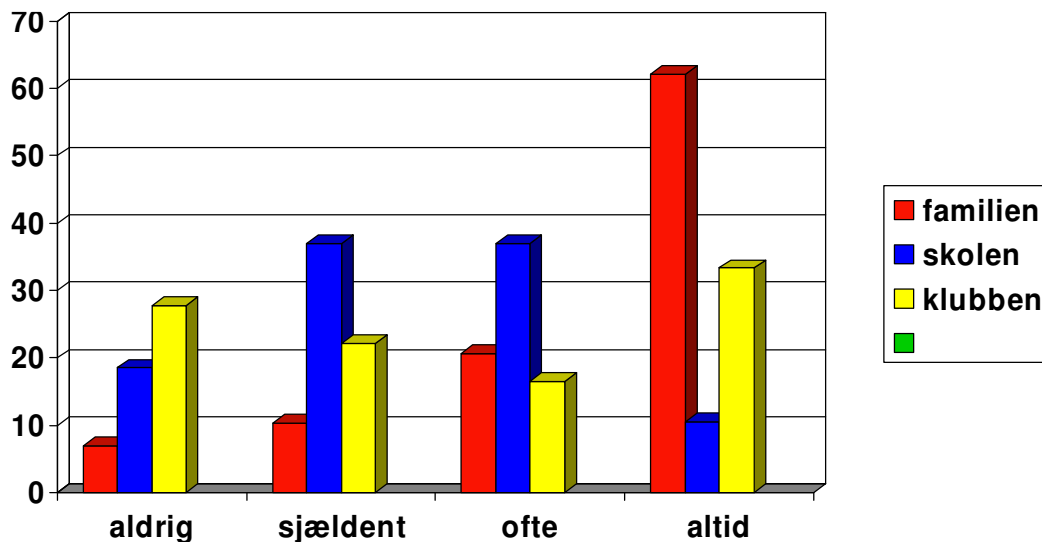
I dette billede vil jeg pege på vurderingen **aldrig**. Igen er de unges vurdering overvejende positiv i forhold til klub (gul) og venner (grøn). Dette kan hænge sammen med overstående.

Unge 16-18 år
Ensomhed
Føler du dig anderledes?



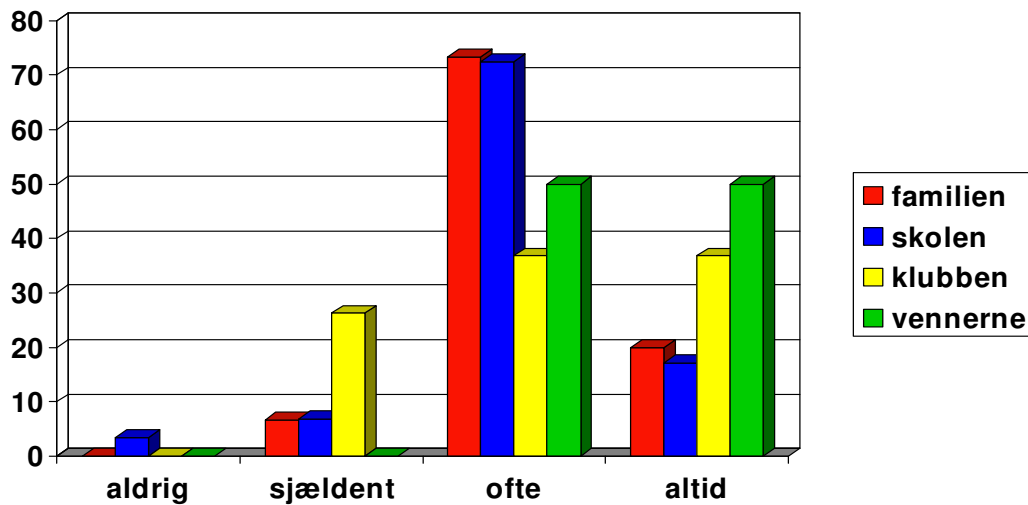
I dette billede vil jeg fremhæve vurderingen **aldrig** og **sjældent**. I vurderingen **aldrig** vurderer de unge sig ikke anderledes end vennerne (grøn søjle), og i vurderingen **sjældent** er det i forhold til klubben (gul søjle), der er det største udslag. Begge udslag kan hænge sammen med de unges socialiseringsproces, hvor nære relationer og frihed er afgørende elementer.

Unge 16-18 år
Ensomhed
Har du en fortrolig voksen?



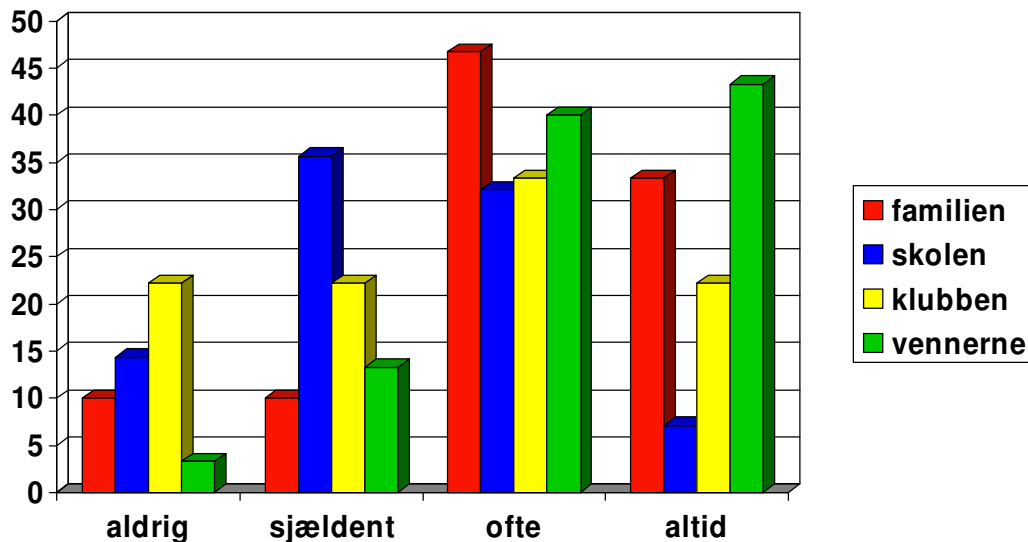
I dette billede vil jeg fremhæve vurderingen **altid** i familien (rød søjle). Det er interessant i forhold til teorien om de unges løsrivelsesproces fra netop familien. Knudsen skriver, at puberteten slutter, når de unge ikke længere spørger forældrene om lov men handler ud fra egen overbevisning.

Unge 16-18 år
Kommunikation
Føler du dig forstået?



I dette billede vil jeg fremhæve vurderingen **altid**. Jeg vil fremhæve udslaget i forhold til vennerne (grøn søjle), som topper i denne vurdering. Dette kunne hænge sammen med de unges kommunikative kompetencer i deres normsystem. Til sammenligning vil jeg pege på skolen (blå søjle), som måske repræsenterer et normsystem med flest usagte regler.

Unge 16-18 år
Kommunikation
Taler du åbent om dig selv?

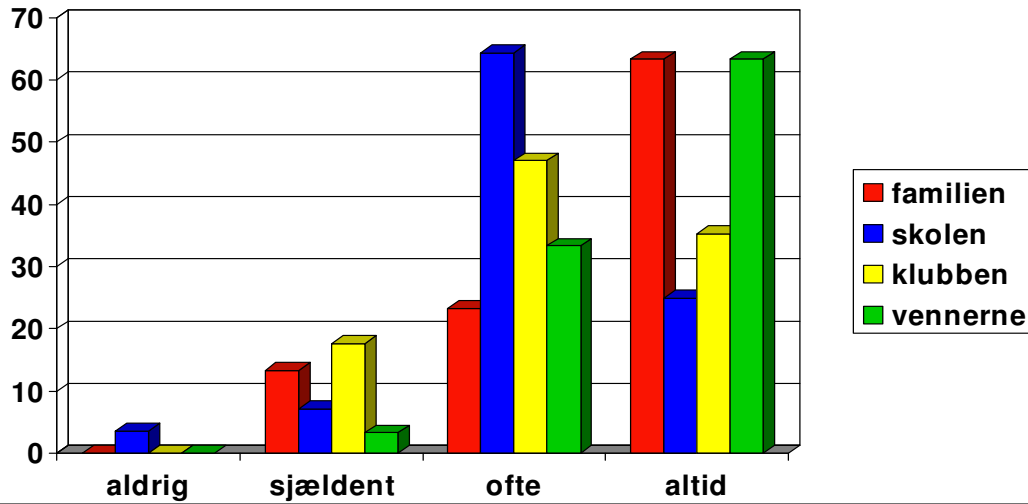


I dette billede vil jeg fremhæve de blå søjler, som symboliserer skolen. Vurderingen er overvejende i en negativ retning, dette kan hænge sammen med de unges manglende identifikation og tilknytning. I forhold til vennerne (grønne søjler) er vurderingen overvejende i en positiv retning. Dette kan sige noget om de unges gensidige identifikation og samhørighed.

Unge 16-18 år

Kommunikation

Føler du, at der er nogen, der lytter til dig?

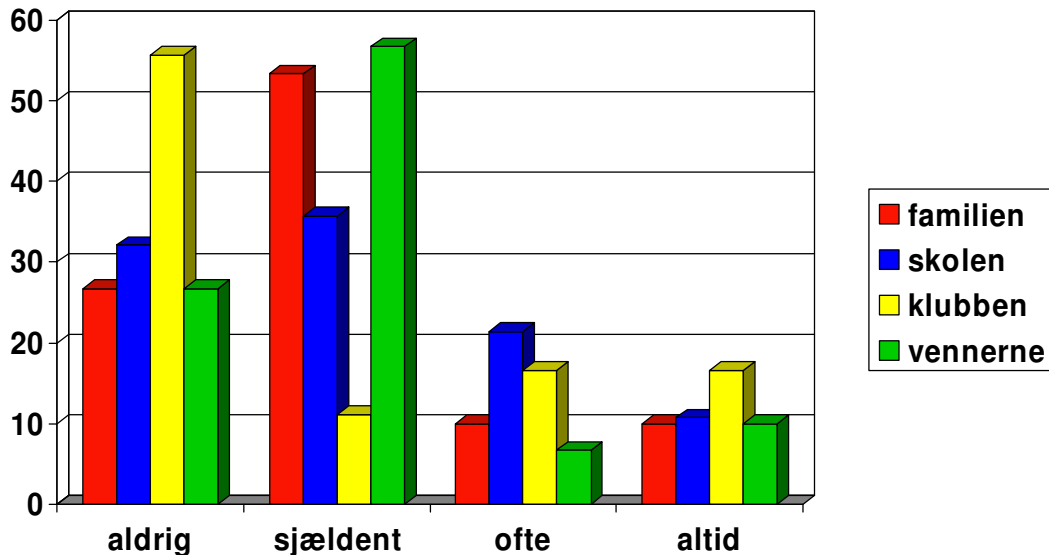


I dette billede vil jeg fremhæve vurderingen **altid**. Her er der forskel på de kontekster med nære relationer. Udslaget er større i familien (rød) og venner (grøn) end i skole (blå) og klub (gul). Dette kunne være en afspejling af tilknytningsforhold, samt at individets indflydelsesfølelse måske er størst i de nære relationer.

Unge 16-18 år

Kommunikation

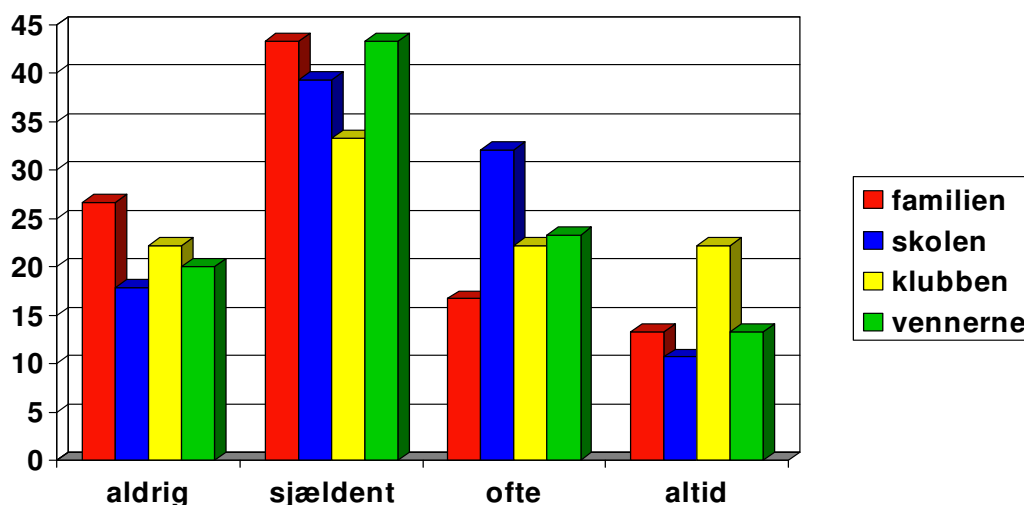
Har du prøvet, at nogen overskred din grænse med ord?



I dette billede vil jeg fremhæve vurderingen **aldrig** i forhold til klub (gul). Dette kunne hænge sammen med de normmæssige kommunikative kompetencer og forventninger samt en tradition for gruppesamvær.

Unge 16-18 år Kommunikation

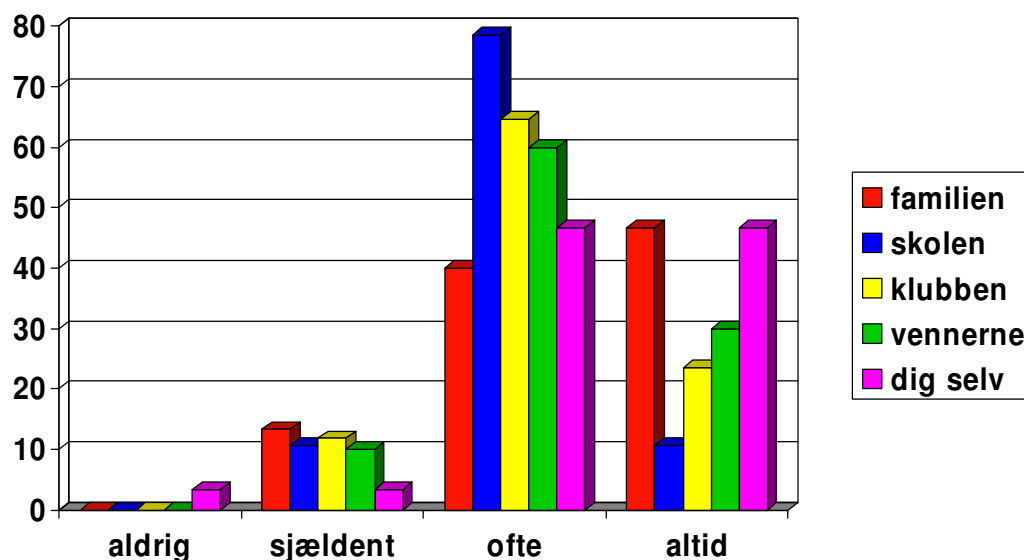
Har du prøvet at overskride en andens grænse med ord?



I dette billede vil jeg fremhæve vurderingen **ofte**. I forhold til klubben (gul) viser udslaget, at en del uge oplever, at de overskrider en andens grænse, hvilket ikke hænger sammen med forrige billede. Måske skyldes det, at de unge ikke helt evner at se sig selv i sammenhæng med andre.

Unge 16-18 år Respekt

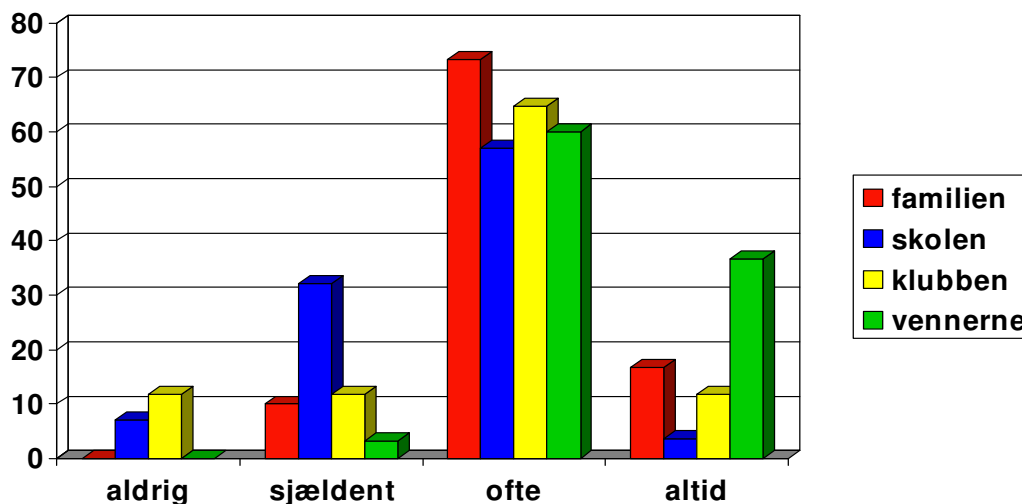
Er der tilpas og rigtige forventninger til dig?



I dette billede vil jeg fremhæve vurderingen i forhold til de unge selv (lilla søjle). De unge oplever overvejende tilpas forventninger til sig selv. Dette kunne hænge sammen med, at deres usikkerhed er blevet mindre. Familie (rød), klub (gul) og venner (grøn) har også udslag i en positiv retning, mens vurderingen i forhold til skole (blå) har en snært i en negativ retning. Dette kan hænge sammen med socialiseringsarenaernes forventninger til gruppeadfærd og tilpasning.

Unge 16-18 år Respekt

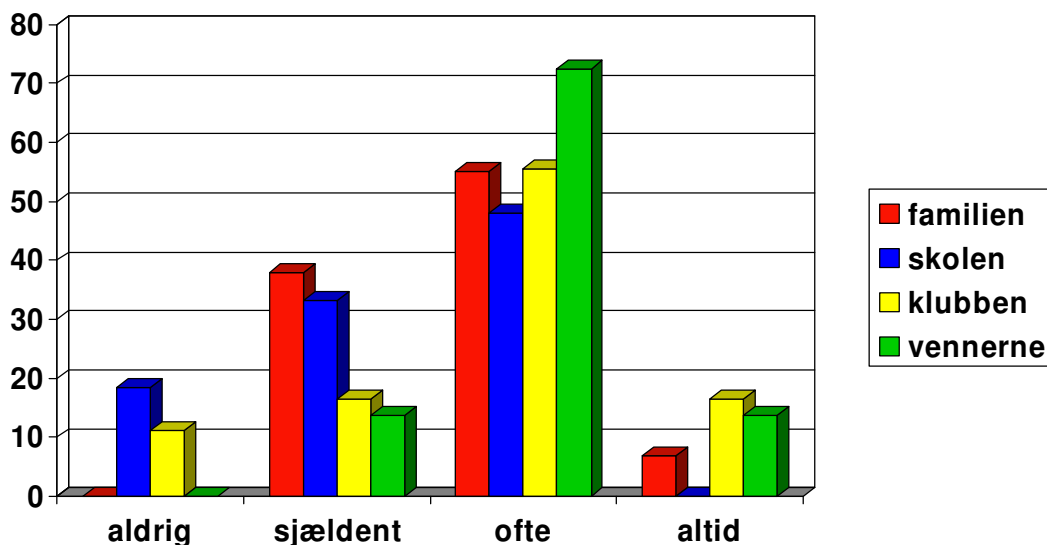
Er du medbestemmende i forhold til reglerne?



I dette billede vil jeg fremhæve vurderingen **sjældent**. Når de unge sjældent oplever at være medbestemmende, kunne det være et tegn på, at samspillet og samarbejdet ikke er ligeværdigt i relationen. Vurderingen i forhold til skolen (blå søjle) hvor oplevelsen er i en negativ retning, kan hænge sammen med, at nogle af reglerne er formuleret af staten.

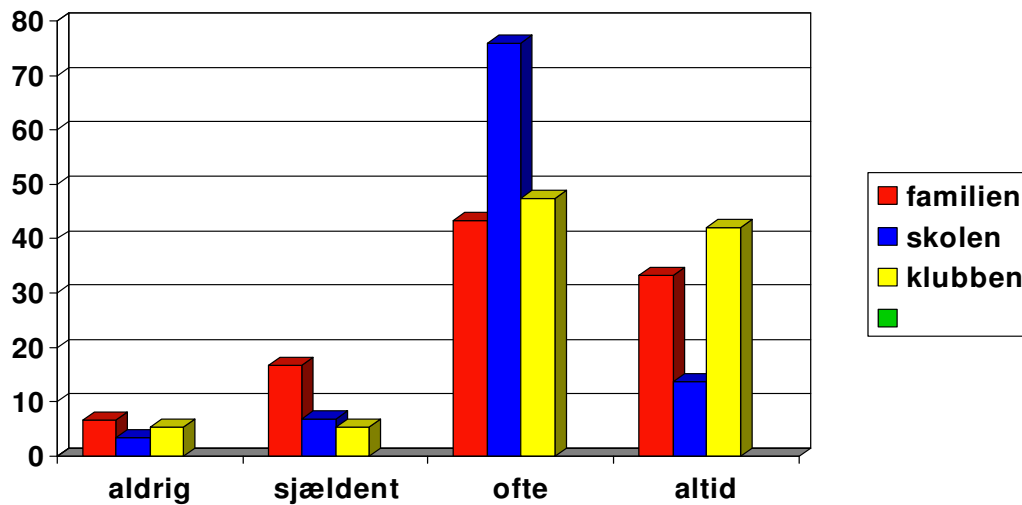
Unge 16-18 år Respekt

Hvor tit bestemmer du hvad du/I skal lave?



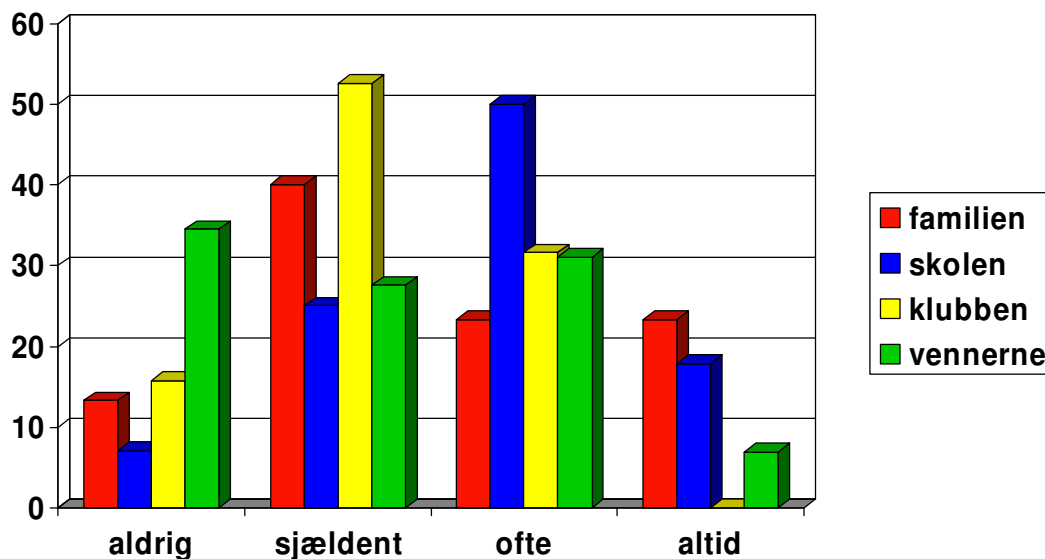
I dette billede vil jeg fremhæve vurderingen **ofte**. Udslaget i forhold til venner (grøn) kan hænge sammen med gensidig respekt og et samvær uden fastlagt struktur.

Unge 16-18 år
Regler
Har du passende regler?



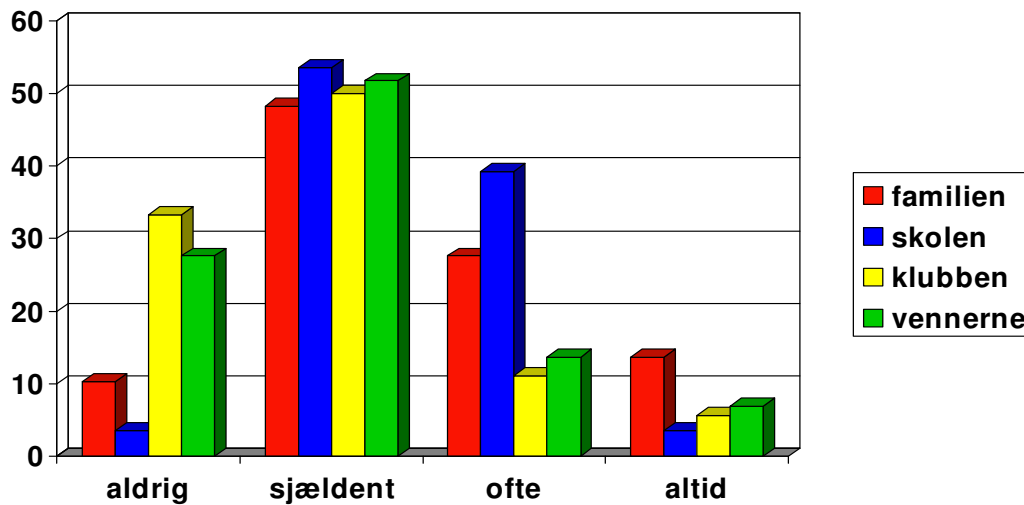
I dette billede vil jeg fremhæve vurderingen **altid**. De unge oplever forskel på tilpasse regler afhængig af konteksten. At klubben (gul) har det største udslag, kan hænge sammen med, at det er de unges "sted", og at de har medindflydelse. (§ 65 i lov om familie- og forbrugeranliggender). Det kan også være, at de unge oplever klubben som en del af deres verden og derved har en interesse i samarbejde.

Unge 16-18 år
Regler
Føler du dig kontrolleret?



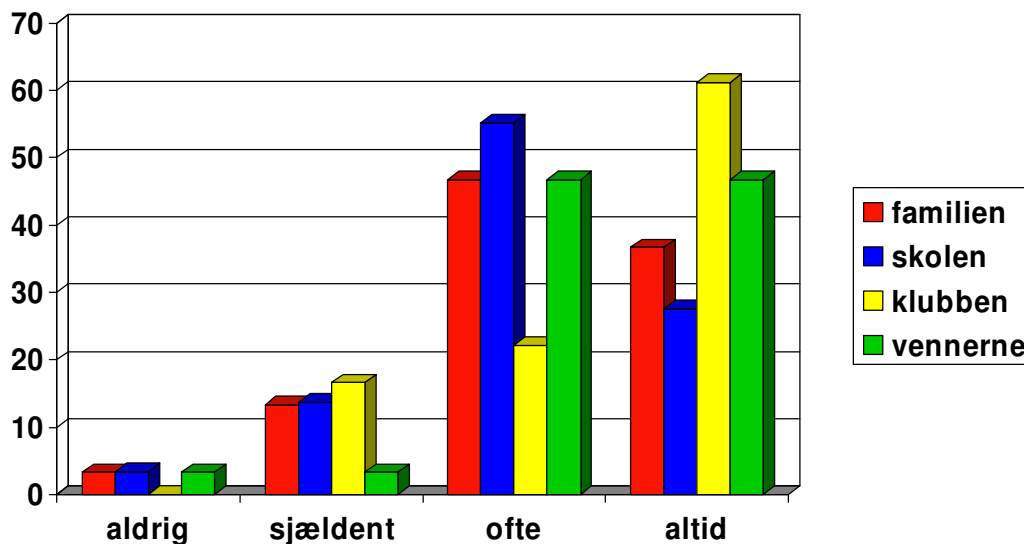
I dette billede vil jeg fremhæve vurderingen **sjældent** og **ofte**. Det kunne tyde på, at de unge føler anerkendelse og en respekt, hvilket kan siges at være en positiv forfatning. At de unge **ofte** føler sig kontrolleret i skolen (blå søjle), har måske noget at gøre med fænomenet lektier.

Unge 16-18 år
Regler
Er der nogle, der retter på dig?



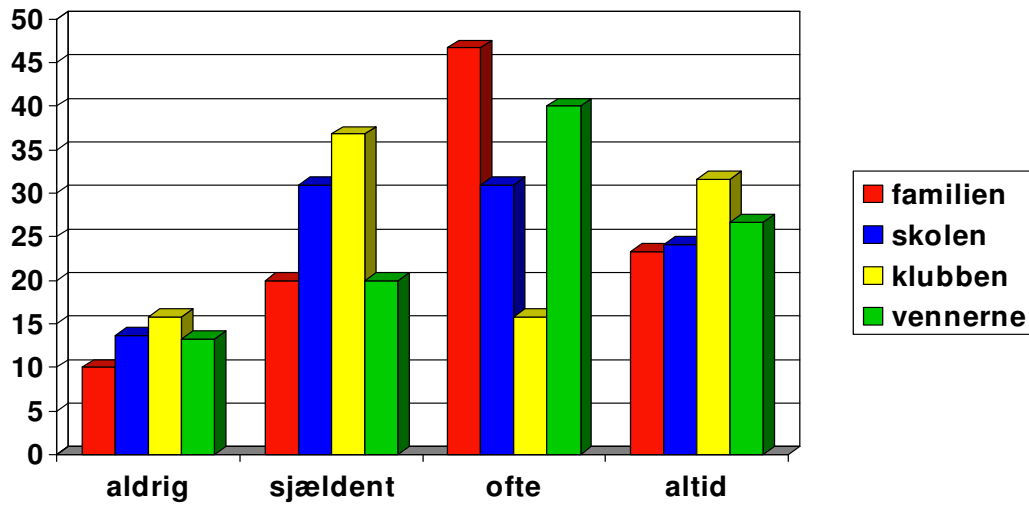
I dette billede vil jeg fremhæve vurderingen **sjældent**. At de unge generelt sjældent oplever sig kontrolleret, kan hænge sammen med omgivelsernes forventning om eget ansvar. I vurderingen **ofte** i forhold til skolen (blå) kunne udslaget måske forbindes med læringsprocessen.

Unge 16-18 år
Adfærd
Er du god til at overholde reglerne?



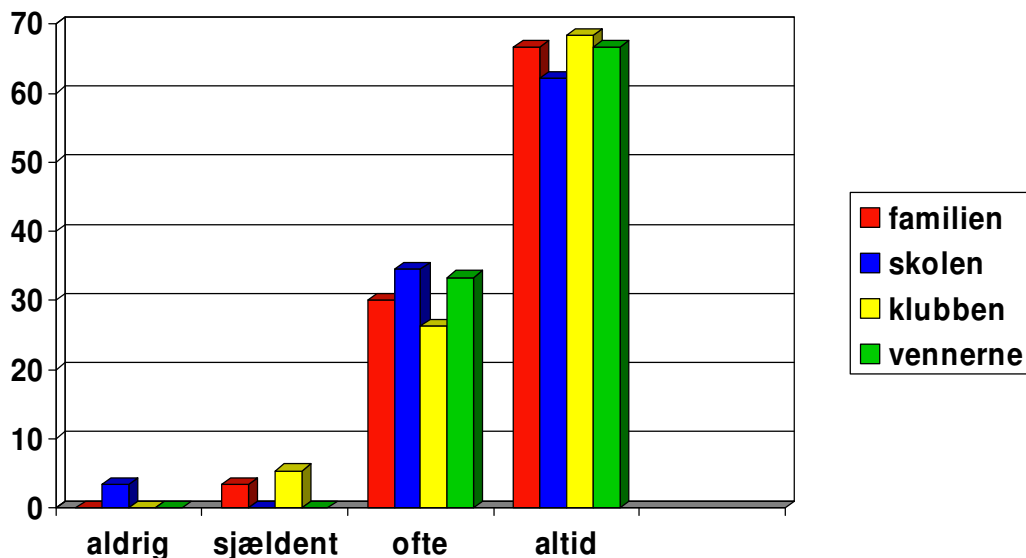
I dette billede vil jeg fremhæve vurderingen **altid**. Vurderingen i forhold til klub (gul) og vennerne (grøn) med det større udslag end i familie (rød) og skole (blå) kan hænge sammen med de unges mulighed for medindflydelse på reglerne. De unge mestrer måske bedst den kultur, de har størst ejerskab af.

Unge 16-18 år
Adfærd
Hvis du er vred, giver du så udtryk for det?



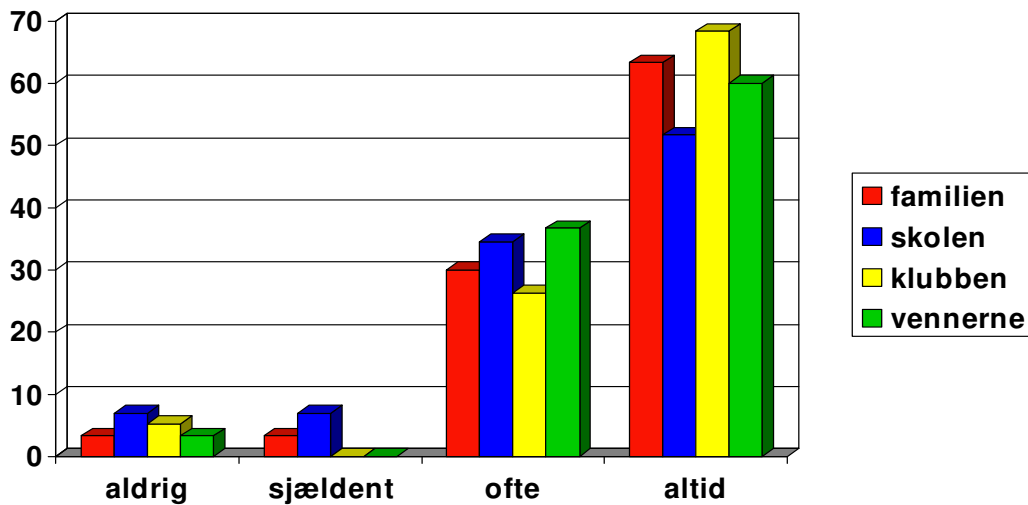
I dette billede vil jeg fremhæve vurderingen **ofte**. Forskellen på familie (rød), venner (grøn) og skole (blå), klub (gul) kan måske hænge sammen med oplevelsen af nære relationer. I vurderingen **sjældent** i forhold til klub (gul) er det interessant, om udslaget hænger sammen med hensynstagen eller det, at der ikke er noget at blive vred over (medindflydelse).

Unge 16-18 år
Adfærd
Hvis du er glad, giver du så udtryk for det?



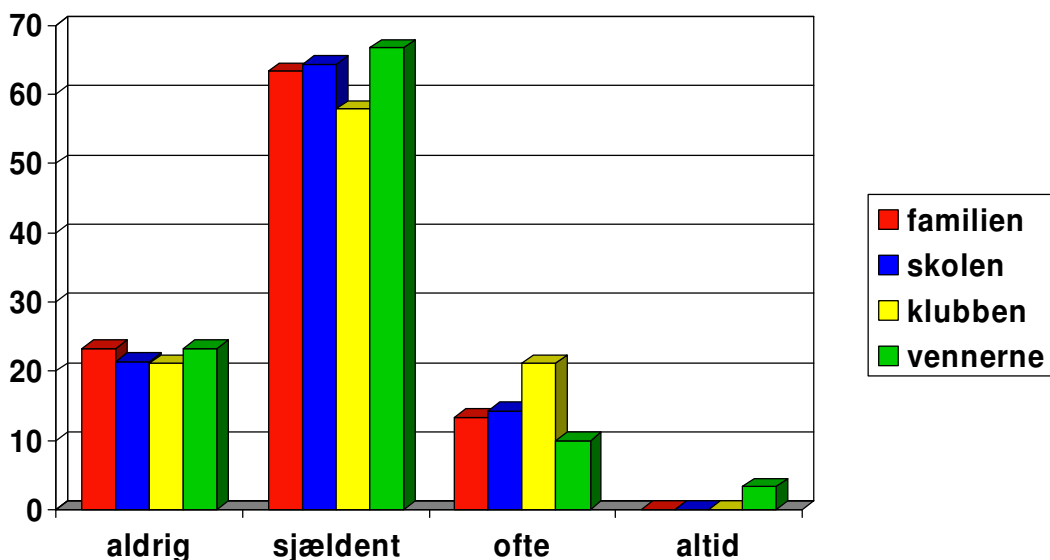
Dette billede viser overvejende at de unge giver udtryk for glæde. Dog vil jeg fremhæve vurderingen **sjældent** i forhold til klubben (gul søjle) og familie (rød søjle). At de unge sjældent giver udtryk for at være glade, hæmmer følelsesudviklingen, jævnfør Stern.

Unge 16-18 år
Adfærd
Er du tilfreds med din "rolle"?



I dette billede kan vi læse, at de unge overvejende er tilfredse med deres rolle. Denne oplevelse af at være tilfreds kan være et afgørende element i identitetsdannelsen. En tilfredshed kunne give sammenhæng i de unges selvfortælling og fremtidsperspektiv. Dog vil jeg pege på vurderingen **aldrig**. Udslaget kan hænge sammen med en fastlåst adfærd og forventning.

Unge 16-18 år
Adfærd
Har du, med noget du gjorde, overtrådt en andens grænse?

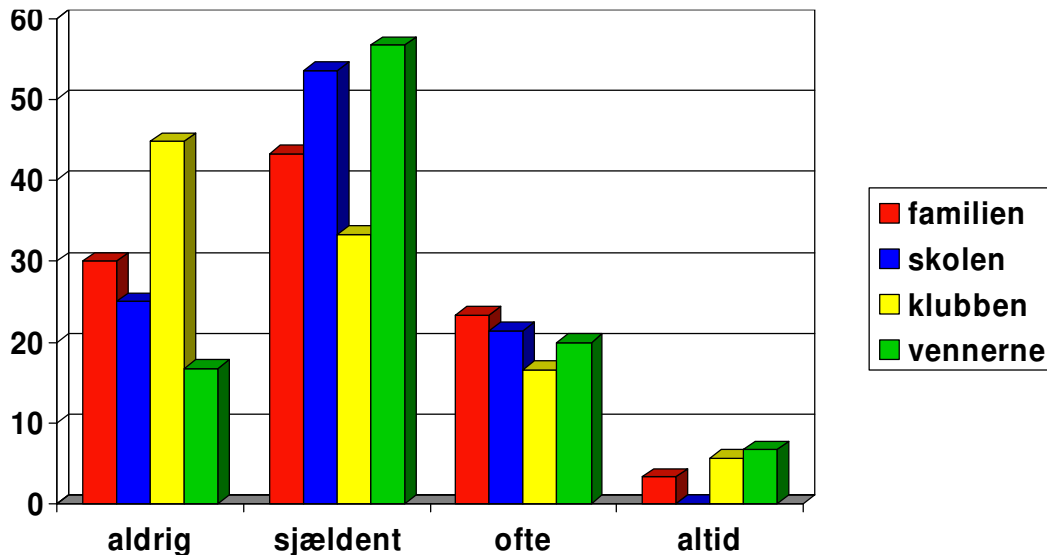


I dette billede vil jeg fremhæve vurderingen **sjældent**. I en sammentælling vurderer 63,6 %, at de sjældent overtræder en andens grænse. Dette kunne hænge sammen med, at de unge i denne alder er mere imødekommende over for andre.

Unge 16-18 år

Adfærd

Har du, med noget du gjorde, overtrådt din egen grænse?



I dette billede vil jeg fremhæve vurderingen **sjældent**. I forhold til vennerne (grøn søjle) vurderer 56,7 % af de unge, at de sjældent overskrider deres egen grænse. Måske skyldes dette udslag denne aldersgruppes gensidige respekt og samhørighed.

Afsluttende vurdering og kommentar.

Det generelle billede jeg får er, at de unge trives bedst i selvvalgte situationer. Der er forskel på udslagene i vennernes, klubbens og familiens favør og i nævnte rækkefølge. Det er min vurdering, at de unge vælger at fortrække kontekster med mulighed for den absolutte frihed. En frihed uden opdragelse og iscenesat læring. Jeg mener, at for denne aldersgruppe foregår størstedelen af identitetsdannelsen og socialiseringsprocessen i de socialiseringsarenaer med frihed. Jeg vurderer, at familien har betydning for de unge, men vennerne bliver prioriteret højt.